

Mediolanum Life Plan Intelligent Investment Strategy



Die innovative Strategie
für die methodische
Anlage in die globale
Wirtschaftsentwicklung.

Eine gesicherte Zukunft zu planen und mit Zuversicht aufzubauen, hängt von Ihren Entscheidungen ab

Die Absicherung Ihrer Zukunft und der Ihrer Lieben ist sicherlich eines der wichtigsten Dinge im Leben. Sie können dies durch ein sorgfältiges Management Ihrer Ersparnisse erreichen. Eine Lösung zu wählen, die zugleich Ihrem Versicherungsbedarf und Ihren jetzigen und zukünftigen finanziellen Lebenszielen am besten entspricht, ist daher der erste und entscheidende Schritt.

Mediolanum Life Plan ist die ideale Lösung für alle, die die Chance auf eine Vermehrung ihrer Ersparnisse mit der Möglichkeit verbinden möchten, das angelegte Kapital bei einem Generationswechsel und in vertraglich vorgesehenen Fällen zugunsten ihrer Angehörigen zu schützen.

Was ist Mediolanum Life Plan?

Es handelt sich um eine fondsgebundene Lebensversicherung von Mediolanum International Life dac, die die persönlichen Ersparnisse an den Finanzmärkten anlegt und gleichzeitig einen Versicherungsschutz im Todesfall des Versicherten bietet.

Für wen ist Mediolanum Life Plan gedacht?

Mediolanum Life Plan ist für Personen gedacht, die ihr Vermögen mittel- bis langfristig effizient anlegen wollen. Aufgrund ihrer Eigenschaften und der für Lebensversicherungen typischen Steuervorteile ist sie auch eine ideale Lösung für den Vermögenstransfer zwischen den Generationen.

Die wichtigsten Vorteile

Unsere Police bietet in folgender Weise Zugang zu den globalen Finanzmärkten:

- **Dynamisch**, dank fortschrittlicher Investitionsdienstleistungen
- Durch **Diversifizierung** mithilfe der Finanzinstrumente, die den internen Fonds zugrunde liegen

Versicherungsschutz im Todesfall

Ist der Versicherte zum Zeitpunkt des Vertragsabschlusses höchstens 75 Jahre alt, kann der Versicherungsnehmer zwischen folgenden Optionen wählen:

- den jeweils höheren Betrag zwischen 101 % der gezahlten Prämien oder dem Nettowert der Police zum gegebenen Zeitpunkt; oder
- 110 % des Versicherungswertes zum gegebenen Zeitpunkt

Ist der Versicherte zum Zeitpunkt des Vertragsabschlusses älter als 75 und jünger als 80 Jahre, so entspricht die Leistung 101 % des Nettowertes der Police.

Steuerliche Vorteile

- Der beim Tod des Versicherten an den Versicherungsnehmer ausgezahlte Betrag ist von der Erbschaftssteuer befreit und fällt nicht in den Nachlass.
- Übertragungen zwischen internen Fonds unterliegen nicht der Steuer, die zum Zeitpunkt der – auch teilweisen – Liquidation des Kapitals aufgeschoben wird.
- Die Begünstigten können in den Deckungsfällen jederzeit frei gewählt und geändert werden, auch außerhalb des Nachlasses.
- Wird eine Todesfallleistung in Höhe von 110% des Deckungskapitals gewählt, unterliegt die Auszahlung nach einer (Teil-)Kündigung bei Kunden, die das 62. Lebensjahr vollendet haben und deren Verträge seit mindestens 12 Jahren bestehen, der hälftigen Besteuerung.

Flexibel investieren

Je nach den Bedürfnissen der Versicherten ist es möglich, jederzeit zusätzliche Zahlungen in die Police zu leisten und die Investitionen in die drei internen Fonds frei zu verteilen und im Laufe der Zeit umzuschichten.

Intelligent Investment Strategy, ein zusätzlicher Antrieb für Sie

Mediolanum Life Plan Investment bietet die Möglichkeit, Intelligent Investment Strategy (IIS) zu aktivieren. Diese intelligente Anlagestrategie nutzt die Cost-Averaging-Methode und ist so konzipiert, dass sie von Marktabschwüngen profitiert und diese in Kaufoptionen umwandelt. Bei regelmäßigen Ratenzahlungen erhöht sich bei jedem Rückgang des Aktienmarktes die Zahl der gekauften Quoten, wodurch der Durchschnittspreis der Vermögenswerte sinkt und die Renditechancen bei Markterholungen steigen.

Wie funktioniert das?

Intelligent Investment Strategy bietet 3, 4 oder 5 Jahre lang monatlich geplante Umwandlungspläne an:

- Die schrittweise Übertragung von Beträgen aus dem Startwährungsfonds in einen oder mehrere Aktienfonds
- Die gleichzeitige Aktivierung der automatischen „Step-In“- und „Step-Out“-Mechanismen.

Automatisches „Step-In“

Ermöglicht eine bis zu fünffache Erhöhung des Ratenbetrags, wenn der Anteilswert des Ziel-Aktienfonds gegenüber dem Referenzwert desselben Fonds einen Rückgang zwischen -5 % und -20 % verzeichnet.

Automatisches „Step-Out“

Erhöht sich hingegen der Wert des Aktienfonds (nach Wahl des Kunden um mindestens 10 % oder 20 %), überträgt der Mechanismus Beträge in den Währungsfonds, die dann wieder dem Aktienfonds zugeführt werden können.

Möglichkeit der vorzeitigen Rückzahlung

Um den im Laufe der Zeit auftretenden Bedürfnissen gerecht zu werden, bietet Mediolanum Life Plan auch die Möglichkeit, nach mindestens 6 Monaten ab Vertragsbeginn und ohne Kosten die teilweise oder vollständige Rückzahlung des aufgelaufenen Kapitals unter bestimmten Bedingungen zu beantragen.

Cost Averaging

Von der Entwicklung der Märkte profitieren und mit Cost Averaging die Emotionen besiegen.

Niemand kann die Schwankungen der Märkte voraussagen, also auch nicht, wann der beste Zeitpunkt ist, um darin zu investieren. Es gibt jedoch eine Methode, die sich in der Vergangenheit bewährt hat: das Cost Averaging. Bei dieser Strategie steigt man schrittweise in regelmäßigen Zeitabständen in die Märkte ein, anstatt alles im ersten Moment zu investieren. Auf diese Weise lassen sich die Chancen nutzen, die sich bei fallenden Kursen ergeben.

„Noch hat niemand eine Methode gefunden, um an den Finanzmärkten zu investieren, deren Endergebnis so sicher ist wie beim Cost Averaging“

Benjamin Graham

Wirtschaftswissenschaftler, Universitätsprofessor und Autor von „The Intelligent Investor“, einem der besten Bücher über Kapitalanlagen, das je geschrieben wurde.

„Die Lösung besteht darin, Automatismen anzunehmen, welche die Disziplin steuern.“

Richard Thaler

Professor für Verhaltensökonomie an der Universität von Chicago und Gewinner des Wirtschaftsnobelpreises 2017 für seine Behavioural-Finance-Theorien und Mitverfasser des Buches „Nudge: Wie man kluge Entscheidungen anstößt“.

Intelligent Investment Strategy

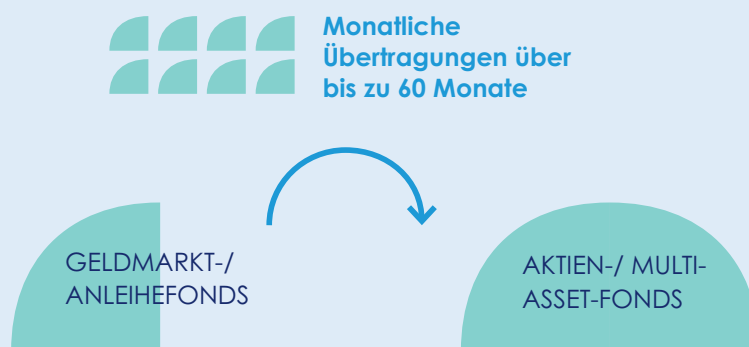
So funktioniert sie

Von Geldmarkt-/ Anleihefonds zu Aktien-/ Multi-Asset- Fonds mit Methode.

Bei der Intelligent Investment Strategy geht es darum, (i) Anlagen in Geldmarkt-/Anleihefonds in einen oder mehrere Fonds, die in Aktien oder verschiedene Anlagen investieren, zu transferieren und (ii) das Ergebnis durch einen automatischen Step-in- und Step-out-Mechanismus zu optimieren (siehe nachstehend).

Durch die schrittweise Umschichtung im Zeitverlauf wird versucht, den durchschnittlichen Kaufpreis unter Ausnutzung von Marktschwankungen zu drücken.

Diagram 1



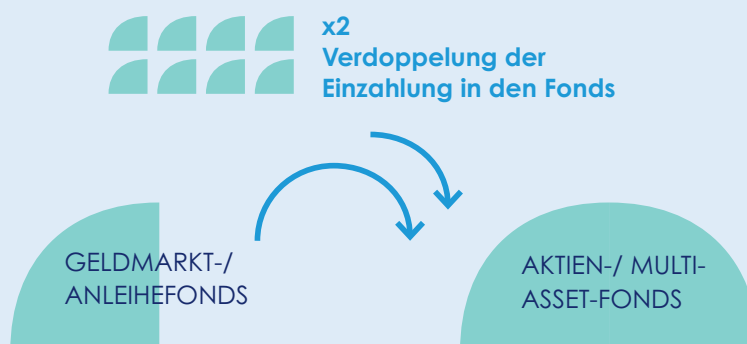
Beispielhafte Vorgehensweise der Intelligent Investment Strategy

Automatischer. Step-in.

Die Intelligent Investment Strategy geht wie folgt vor: Sobald der Wert des Zielfonds um 5 % bis 20 % gegenüber dem durchschnittlichen Zeichnungspreis fällt, erhöht sich der Betrag, der umgeschichtet wird, automatisch bis um das 5-Fache.

Wert eines Anteils Aktien-/ Multi-Asset-Fonds	Einzahlungsbetrag
Rückgang um 5 % oder mehr	x2
Rückgang um 10 % oder mehr	x3
Rückgang um 15 % oder mehr	x4
Rückgang um 20 % oder mehr	x5

Diagram 2

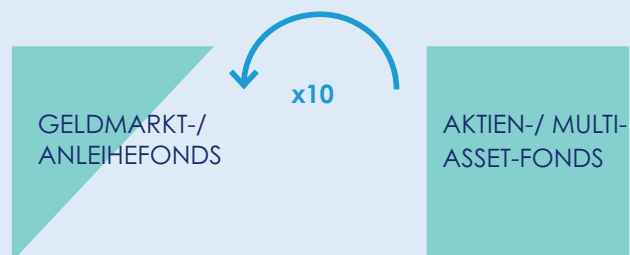


Beispielhafte Vorgehensweise der Intelligent Investment Strategy
Annahme eines Rückgangs um 5 % gegenüber dem Referenzwert.

Automatischer. Step-out.

Steigt dagegen der Wert der Anteile des Aktien-/Multi-Asset-Fonds gegenüber seinem Referenzwert (nach Wahl des Kunden um 10 % oder um 20 % oder mehr), so wird der entsprechende Betrag wieder in den Ausgangsfonds überführt und kann für spätere Einzahlungen in den Aktien-/Multi-Asset-Fonds verwendet werden.

Diagram 3



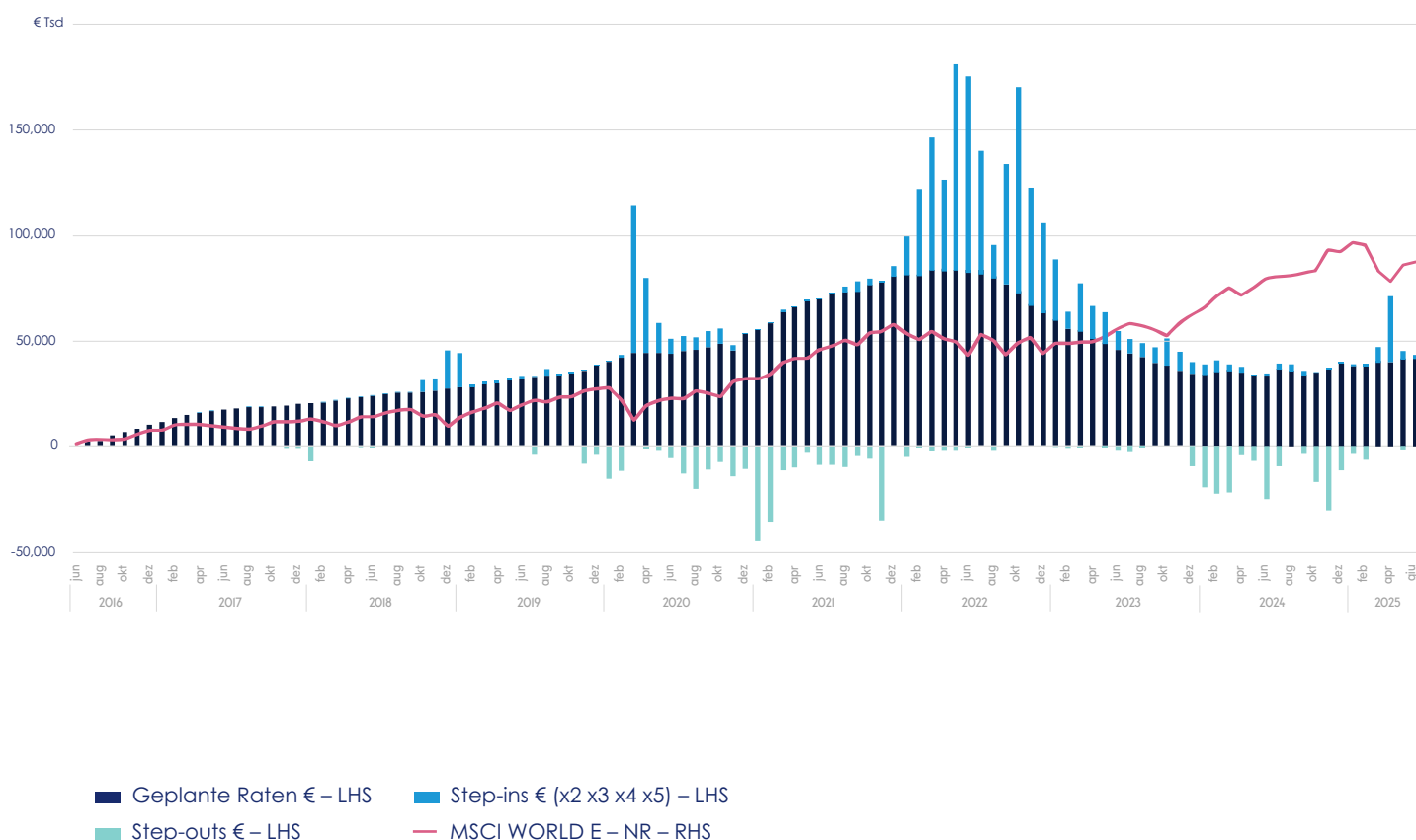
Beispielhafte Vorgehensweise der Intelligent Investment Strategy
Annahme eines Anstiegs um 10 % gegenüber dem Referenzwert.

„Marktkrisen sind Kaufgelegenheiten“: Mehr als nur ein Slogan

Seit der Einführung
des IIS wurden mehr
als 4.8 Milliarden*
Nettozuflüsse
automatisch in
Aktien investiert.

*Stand: 30/06/2025

Durch Step-In- und Step-Out-Handel
wird der durchschnittliche Stückpreis
der Anlagen gesenkt, sodass Kunden in
vollem Umfang von der Marktvolatilität
profitieren können.



Drei diversifizierte interne Fonds

Mediolanum Life Plan ermöglicht den Aufbau eines maßgeschneiderten Anlageportfolios durch freie Wahl zwischen den verfügbaren internen Fonds. Mit dem Ziel, die vom Markt gebotenen Chancen zu nutzen, investieren die internen Fonds in verschiedene Arten von Finanzinstrumenten. Dazu gehören kollektive Kapitalanlagen („CIS“) von Mediolanum International Funds Limited, CIS von dritten Verwaltungsgesellschaften und ETFs. Die Mediolanum Group verfügt über umfangreiche Erfahrungen im Bereich Multi-Management und kann auf eine lange Erfolgsbilanz beim Scoping, der Suche und Auswahl der besten auf dem Markt verfügbaren Kapazitäten verweisen. Dabei liegt der Schwerpunkt auf der Zusammenarbeit mit hochspezialisierten Investmentboutiquen auf der ganzen Welt und Nischenmanagern, die für Privatanleger normalerweise nicht zugänglich sind.

1

Global Perspective Fund

Ein interner Fonds, der in die weltweiten Aktienmärkte investiert und dabei Finanzinstrumente auswählt, die sich durch unterschiedliche Managementstile auszeichnen, wie z. B. wachstumsorientiert, wertorientiert oder qualitätsorientiert. Ein gemischtes Aktienportfolio, das auf die Erzielung langfristiger Renditen abzielt und eine Auswahl von Boutique-Managern enthält, um zusätzliche Alpha-Quellen zu schaffen.

2

Global Discovery Fund

Ein interner Aktienfonds, der sich bei seinen Investitionen auf globale Chancen in bestimmten Gebieten und Sektoren konzentriert. Ein zukunftsorientiertes Portfolio, das in innovative, schnell wachsende Chancen investiert. Der interne Fonds stützt sich auf das spezialisierte Anlagewissen von regional hoch spezialisierten Nischenmanagern.

3

Global Thematic Focus Fund

in interner globaler Aktienfonds, der sich bei seinen Investitionen auf Markttrendthemen konzentriert. Ein gut diversifiziertes Portfolio mit einem thematischen Ansatz, um die vielversprechendsten langfristigen Trends wie erneuerbare Energien, Cloud-Computing und Nachhaltigkeit zu nutzen.

Mehr erfahren

Wenn Sie weitere Informationen über Mediolanum Life Plan wünschen, können Sie uns auf verschiedene Weise kontaktieren:



Sprechen Sie mit Ihrem Finanzberater, besuchen Sie unsere Website unter **mildac.ie/de** oder scannen Sie den untenstehenden QR-Code.



info@mildac.de

Reserviert für professionelle Kunden. Verbreitung verboten.

Mediolanum International Life dac, Registernummer: 255456, eingetragener Sitz: 4th floor, The Exchange, George's Dock, I.F.S.C., Dublin 1, D01 P2V6. Mediolanum International Life dac unterliegt der Aufsicht der Central Bank of Ireland als ein Unternehmen, das gemäß den versicherungsrechtlichen Richtlinien der Europäischen Gemeinschaften (Lebensversicherung) von 1994 zur Ausübung des Lebensversicherungsgeschäfts zugelassen ist.

Diese Publikation wurde von Mediolanum International Life dac zu Informationszwecken für Vertriebspartner von MIL-Produkten in Deutschland herausgegeben. Sofern der Vertriebspartner dies für angemessen hält und die hierin enthaltenen Informationen nicht gegen örtliche Gesetze oder Vorschriften verstoßen, kann er diese Publikation oder deren Inhalt ganz oder teilweise an die zu seinem Vertriebsnetz gehörenden Bankiers weitergeben, um ihnen weitere Informationen über die MIL-Produkte zukommen zu lassen, wobei es diesen wiederum untersagt ist, potenziellen Anlegern eine Kopie der Publikation zur Verfügung zu stellen.

Dies gilt unbeschadet der bestehenden vertraglichen, gesetzlichen und behördlichen Anforderungen an den Vertriebspartner und/oder die Bankiers, wie z. B. die Bereitstellung der obligatorischen Produktunterlagen für potenzielle Anleger und die Anlageberatung in Bezug auf geeignete Produkte, die dem Risikoprofil des potenziellen Anlegers entsprechen.

Unbeschadet der im vorstehenden Absatz beschriebenen Genehmigungen für die Nutzung dieser Veröffentlichung darf kein Teil dieser Veröffentlichung ohne die schriftliche Zustimmung von MIL in irgendeiner Form oder mit irgendwelchen Mitteln kopiert oder vervielfältigt oder auf andere Weise verbreitet werden.

Die hierin enthaltenen Informationen, einschließlich aller Meinungsäußerungen oder Prognosen, stammen aus oder beruhen auf Quellen, die MIL für zuverlässig hält. Obwohl alle Anstrengungen unternommen wurden, um die Richtigkeit der in diesem Dokument enthaltenen Informationen zu gewährleisten, gibt MIL weder ausdrücklich noch stillschweigend eine Zusicherung oder Garantie hinsichtlich der Genauigkeit, Vollständigkeit oder Richtigkeit der hierin enthaltenen Informationen, und dementsprechend wird von keiner Partei eine direkte oder indirekte Haftung übernommen, die sich aus dem Vertrauen eines Anlegers auf diese Informationen ergibt. Die Wertentwicklung in der Vergangenheit ist kein zuverlässiger Indikator für die künftige Wertentwicklung. Weder die Erfahrungen der Vergangenheit noch die gegenwärtige Situation sind zwangsläufig ein verlässlicher Wegweiser für die Zukunft.

Die hierin enthaltenen Informationen werden zum 31.03.2025 als zuverlässig angesehen.

Dieses Papier stammt aus nachhaltiger Forstwirtschaft.



mildac.ie/de